

見積参考資料

工事名 R2馬土 国道492号 美・木屋平大北 落石防護壁工事（2）

◇経費情報◇

工種区分	道路改良工事
単価地区	美馬4
施工地域・工事場所	一般交通影響有り（2）-2
前金支出割合	補正を行わない
契約保証	金銭的保証
現場環境改善費	計上しない

注意

「見積参考資料」は入札参加者の迅速で適正な工事費の見積りのための一資料であり、請負契約を拘束するものではない。

設計内訳書 (本01)

工事名	R2馬土 国道492号 美・木屋平大北 落石防護壁工事(2)				事業区分 工事区分	道路新設・改築 道路改良	
工事区分・工種・種別・細別	規格	単位	数量	単価	金額	数量・金額増減	摘要
道路改良		式	1				
擁壁工		式	1				
作業土工		式	1				
床掘り(掘削)	土質:土砂	m3	180				単 1号
床掘り	土質:土砂	m3	60				単 2号
埋戻し	土質:土砂	m3	50				単 3号
基面整正		m2	60				単 4号
土砂等運搬	土質:土砂(岩塊・玉石混り土含む)	m3	190				単 5号
場所打擁壁工		式	1				
基礎材	基礎材規格:再生クッション40~0, 敷厚:0.2m	m2	59				単 6号
コンクリート	擁壁の種類:重力式・もたれ式擁壁, 擁壁の平均高さ:5m, コンクリート規格:18-8-40(高炉), 養生費:一般養生, コンクリート夜間割増:無し	m3	215				単 7号
型枠	型枠の種類:一般型枠	m2	312				単 8号
裏石積		m2	212				単 9号

設計内訳書 (本01)

工事名	R2馬土 国道492号 美・木屋平大北 落石防護壁工事(2)				事業区分 工事区分	道路新設・改築 道路改良	
工事区分・工種・種別・細別	規格	単位	数量	単価	金額	数量・金額増減	摘要
足場	安全柵:無し	掛m2	235				単 10号
目地板	目地板の種類:瀝青繊維質目地板t=10	m2	22				単 11号
水抜ハ°イ°	管径・管種類:VP-75,フィルター:有り	m	72				単 12号
落石雪害防止工		式	1				
落石防護柵工		式	1				
ロープ・金網	柵高:2m, 規格・仕様:柵高H=2.0m, ロープ 本数7本, 厚メッキ:無し	m	49				単 13号
支柱	支柱型式:端末支柱, 施工区分:端末支柱, 規格・仕様:柵高2.00m メッキ	本	4				単 14号
支柱	支柱型式:中間支柱, 施工区分:中間支柱, 規格・仕様:柵高2.00m メッキ	本	15				単 15号
除石口	支柱間隔3.0m用	箇所	1				単 16号
仮設工		式	1				
工事用道路工		式	1				
土のう	土のう:大型土のう	袋	200				単 17号
土のう運搬	土のう:大型土のう	袋	50				単 18号

設計内訳書（本01）

工事名	R2馬土 国道492号 美・木屋平大北 落石防護壁工事（2）				事業区分 工事区分	道路新設・改築 道路改良		
工事区分・工種・種別・細別	規格	単位	数量	単価	金額	数量・金額増減	摘要	
交通管理工		式	1					
交通誘導警備員		人日	50					単 19号
直接工事費		式	1					
共通仮設		式	1					
共通仮設費（率計上）		式	1					
純工事費		式	1					
現場管理費		式	1					
工事原価		式	1					
一般管理費等		式	1					
工事価格		式	1					
消費税額及び地方消費税額		式	1					
工事費計		式	1					

1次単価表

単価使用年月	2021.02
歩掛適用年月	2021.02
労務調整係数	1.000-00000 0.0 0

単 1号	名称・規格	条件	単位	数量	単価	金額	単価	摘要
	床掘り(掘削)	土質:土砂	単位	m3	単位数量	1	単価	
	掘削	土砂, 片切掘削	m3	1				
	合計							
	単価						円/m3	

1次単価表

単価使用年月	2021.02
歩掛適用年月	2021.02
労務調整係数	1.000-00000 0.0 0

単 2号	名称・規格	条件	単位	数量	単価	金額	単価	摘要
	床掘り	土質:土砂	単位	m3	単位数量	1	単価	
	床掘り	土砂, 上記以外(小規模), 全ての費用	m3	1				
	合計							
	単価						円/m3	

1次単価表

単価使用年月	2021.02
歩掛適用年月	2021.02
労務調整係数	1.000-00000 0.0 0

単 3号	埋戻し	土質:土砂	単位	m3	単位数量	1	単価	
名称・規格		条件	単位	数量	単価	金額	摘要	
埋戻し		最大埋戻幅1m未満	m3	1				
合計								
単価							円/m3	

1次単価表

単価使用年月	2021.02
歩掛適用年月	2021.02
労務調整係数	1.000-00000 0.0 0

単 4号	基面整正		単位	m2	単位数量	1	単価	
名称・規格		条件	単位	数量	単価	金額	摘要	
基面整正			m2	1				
合計								
単価							円/m2	

1次単価表

単価使用年月	2021.02
歩掛適用年月	2021.02
労務調整係数	1.000-00000 0.0 0

単 5号	土砂等運搬	土質:土砂(岩塊・玉石混り土含む)	単位	m3	単位数量	1	単価	
名称・規格		条件	単位	数量	単価	金額	摘要	
土砂等運搬		標準,バックホ山積0.8m3(平積0.6m3),土砂(岩塊・玉石混り土含む),無し,15.5km以下	m3	1				
合計								
単価							円/m3	

1次単価表

単価使用年月	2021.02
歩掛適用年月	2021.02
労務調整係数	1.000-00000 0.0 0

単 6号	基礎材	基礎材規格:再生クラッシュラン40~0, 敷厚:0.2m	単位	m2	単位数量	1	単価	
名称・規格		条件	単位	数量	単価	金額	摘要	
基礎碎石		17.5cmを超え20.0cm以下,再生クラッシュラン 40~0,全ての費用	m2	1				
合計								
単価							円/m2	

1次単価表

単価使用年月	2021.02
歩掛適用年月	2021.02
労務調整係数	1.000-00000 0.0 0

単 7号	コンクリート	擁壁の種類:重力式・もたれ式擁壁, 擁壁の平均高さ:5m,コンクリート規格:18- 8-40(高炉),養生費:一般養生,コンクリ-	単位	m3	単位数量	1	単価	
名称・規格		条件	単位	数量	単価	金額	摘要	
コンクリート(場所打擁壁)		18-8-40(高炉),一般養生,90m未満	m3	1				
合計								
単価							円/m3	

1次単価表

単価使用年月	2021.02
歩掛適用年月	2021.02
労務調整係数	1.000-00000 0.0 0

単 8号	型枠	型枠の種類:一般型枠	単位	m2	単位数量	1	単価	
名称・規格		条件	単位	数量	単価	金額	摘要	
型枠		一般型枠,鉄筋・無筋構造物	m2	1				
合計								
単価							円/m2	

1次単価表

単価使用年月	2021.02
歩掛適用年月	2021.02
労務調整係数	1.000-00000 0.0 0

単 9号	裏石積		単位	m2	単位数量	1	単価	
名称・規格		条件	単位	数量	単価	金額	摘要	
拾石積(裏石積)		厚さ20cm, 18- 8-25(20) 高炉, 割栗石150-200mm	m2	1			単 20号	
合計								
単価							円/m2	

1次単価表

単価使用年月	2021.02
歩掛適用年月	2021.02
労務調整係数	1.000-00000 0.0 0

単 10号	足場	安全柵:無し	単位	掛m2	単位数量	1	単価	
名称・規格		条件	単位	数量	単価	金額	摘要	
足場工		単管傾斜足場, 不要, 標準(1.0)	掛m2	1			単 21号	
合計								
単価							円/掛m2	

1次単価表

単価使用年月	2021.02
歩掛適用年月	2021.02
労務調整係数	1.000-00000 0.0 0

単 11号	目地板	目地板の種類:瀝青繊維質目地板t=10	単位	m2	単位数量	1	単価	
名称・規格		条件	単位	数量	単価	金額	摘要	
	目地板	瀝青繊維質目地板t=10	m2	1				
	合計							
	単価							円/m2

1次単価表

単価使用年月	2021.02
歩掛適用年月	2021.02
労務調整係数	1.000-00000 0.0 0

単 12号	水抜パイプ	管径・管種類:VP-75,フィルター:有り	単位	m	単位数量	1	単価	
名称・規格		条件	単位	数量	単価	金額	摘要	
	材料費(m)		m	1				単 22号
	合計							
	単価							円/m

1次単価表

単価使用年月	2021.02
歩掛適用年月	2021.02
労務調整係数	1.000-00000 0.0 0

単 13号	ロープ・金網	柵高:2m,規格・仕様:柵高H=2.0m,ロープ本数7本,厚ムキ:無し	単位	m	単位数量	1	単価
名称・規格	条件	単位	数量	単価	金額	摘要	
落石防護柵(ロープ・金網設置工) [間隔保持材付き]	有,柵高2.00m ロープ 本数7本,15m以上 ,無,無,無	m	1			単 23号	
合計							
単価						円/m	

1次単価表

単価使用年月	2021.02
歩掛適用年月	2021.02
労務調整係数	1.000-00000 0.0 0

単 14号	支柱	支柱型式: 端末支柱, 施工区分: 端末支柱, 規格・仕様: 柵高2.00m ヲッキ	単位	本	単位数量	4	単価	
名称・規格		条件	単位	数量	単価	金額	摘要	
	落石防護柵(支柱設置工)	端末支柱, 柵高2.00m ヲッキ, 無, 無, 無, 無	本	2				単 24号
	落石防護柵(支柱設置工)		本	1				単 25号
	落石防護柵(支柱設置工)		本	1				単 26号
	合計							
	単価							円/本

1次単価表

単価使用年月	2021.02
歩掛適用年月	2021.02
労務調整係数	1.000-00000 0.0 0

単 15号	支柱	支柱型式:中間支柱,施工区分:中間支柱,規格・仕様:柵高2.00m ムッキ	単位	本	単位数量	15	単価	
名称・規格		条件	単位	数量	単価	金額	摘要	
	落石防護柵(支柱設置工)	中間支柱,柵高2.00m ムッキ,無,無,無,無	本	12				単 27号
	落石防護柵(支柱設置工)	中間支柱(特殊品),柵高2.00m ムッキ,無,無,無,無	本	3				単 28号
	合計							
	単価							円/本

1次単価表

単価使用年月	2021.02
歩掛適用年月	2021.02
労務調整係数	1.000-00000 0.0 0

単 16号	除石口	支柱間隔3.0m用	単位	箇所	単位数量	1	単価	
名称・規格		条件	単位	数量	単価	金額	摘要	
	除石開閉装置 支柱間隔3.0m用		基	1				
	合計							
	単価							円/箇所

1次単価表

単価使用年月	2021.02
歩掛適用年月	2021.02
労務調整係数	1.000-00000 0.0 0

単 17号	土のう	土のう:大型土のう	単位	袋	単位数量	200	単価	
名称・規格		条件	単位	数量	単価	金額	摘要	
	大型土のう工	製作・設置, 流用土, 6m以下	袋	150			単 29号	
	大型土のう工	製作, 流用土	袋	50			単 30号	
	大型土のう工	撤去, 6m以下	袋	200			単 31号	
	合計							
	単価						円/袋	

1次単価表

単価使用年月	2021.02
歩掛適用年月	2021.02
労務調整係数	1.000-00000 0.0 0

単 18号	土のう運搬	土のう:大型土のう	単位	袋	単位数量	1	単価	
名称・規格		条件	単位	数量	単価	金額	摘要	
	消波根固めブロック運搬	2.5t以下,積込み・据付け(層積),5個,12.5km以下	個	1				
	合計							
	単価							円/袋

1次単価表

単価使用年月	2021.02
歩掛適用年月	2021.02
労務調整係数	1.000-00000 0.0 0

単 19号	交通誘導警備員		単位	人日	単位数量	1	単価	
名称・規格		条件	単位	数量	単価	金額	摘要	
	交通誘導警備員B		人日	1				単 32号
	合計							
	単価							円/人日

2次単価表

単価使用年月	2021.02
歩掛適用年月	2021.02
労務調整係数	1.000-00000 0.0 0

単 20号	拾石積(裏石積)	厚さ20cm, 18- 8-25(20) 高炉, 割栗石150-200mm	単位	m2	単位数量	50	単価	
名称・規格		条件	単位	数量	単価	金額	摘要	
	割栗石 150-200mm		m3	11.4				
	生コンクリート 18-8-25(20) 高炉		m3	1.7				
	土木一般世話役		人					
	普通作業員		人					
	合計							
	単価							円/m2

2次単価表

単価使用年月	2021.02
歩掛適用年月	2021.02
労務調整係数	1.000-00000 0.0 0

単 21号	足場工	単管傾斜足場, 不要, 標準(1.0)	単位	掛m2	単位数量	100	単価	
名称・規格		条件	単位	数量	単価	金額	摘要	
	土木一般世話役		人					
	とび工		人					
	普通作業員		人					
	フフテレンクレーン[油圧伸縮ジブ型] 25t吊		日	0.8				
	諸雑費(率+まるめ)		式	1				
	合計							
	単価							円/掛m2

2次単価表

単価使用年月	2021.02
歩掛適用年月	2021.02
労務調整係数	1.000-00000 0.0 0

単 22号	材料費(m)	条件	単位	m	単位数量	1	単価	
名称・規格		条件	単位	数量	単価	金額	摘要	
	材料費 VP-75		m	1				
	合計							
	単価							円/m

2次単価表

単価使用年月	2021.02
歩掛適用年月	2021.02
労務調整係数	1.000-00000 0.0 0

単 23号	落石防護柵(ロープ・金網設置工) [間隔保持材付き]	有, 柵高2.00m ロープ 本数7本, 15m以上 , 無, 無, 無	単位	m	単位数量	1	単価	
名称・規格		条件	単位	数量	単価	金額	摘要	
	落石防護柵設置工 間隔保持材付 柵高2.00m ロープ 7本 ロープ・金網		m	1				
	諸雑費(まるめ)		式	1				
	合計							
	単価							円/m

2次単価表

単価使用年月	2021.02
歩掛適用年月	2021.02
労務調整係数	1.000-00000 0.0 0

単 24号	名称・規格	条件	単位	本	単位数量	金額	単価	摘要
	落石防護柵(支柱設置工)	端末支柱, 柵高2.00m ムッキ, 無, 無, 無, 無	単位	本			1	
	落石防護柵設置工(端末支柱) 柵高2.00m		本	1				
	諸雑費(まるめ)		式	1				
	合計							
	単価							円/本

2次単価表

単価使用年月	2021.02
歩掛適用年月	2021.02
労務調整係数	1.000-00000 0.0 0

単 25号	名称・規格	条件	単位	本	単価数量	金額	単価	摘要
	落石防護柵(支柱設置工)		本	1				
	落石防護柵設置工(端末支柱) 柵高2.00m		本	1				
	端末支柱 端末支柱(勾配33度用)		本	1				
	落石防護柵 端末支柱 柵高2.00m ムッキ		本	1				
	諸雑費(まるめ)		式	1				
	合計							
	単価							円/本

2次単価表

単価使用年月	2021.02
歩掛適用年月	2021.02
労務調整係数	1.000-00000 0.0 0

単 26号	落石防護柵(支柱設置工)	条件	単位	本	単位数量	金額	単価	摘要
名称・規格		条件	単位	数量	単価	金額	単価	摘要
	落石防護柵設置工(端末支柱) 柵高2.00m		本	1				
	端末支柱 端末支柱(勾配6度用)		本	1				
	落石防護柵 端末支柱 柵高2.00m ムッキ		本	1				
	諸雑費(まるめ)		式	1				
	合計							
	単価						円/本	

2次単価表

単価使用年月	2021.02
歩掛適用年月	2021.02
労務調整係数	1.000-00000 0.0 0

単 27号	名称・規格	条件	単位	本	単位数量	金額	単価	摘要
	落石防護柵(支柱設置工)	中間支柱, 柵高2.00m ムッキ, 無, 無, 無, 無	単位	本			1	
	落石防護柵設置工(中間支柱) 柵高2.00m		本	1				
	諸雑費(まるめ)		式	1				
	合計							
	単価							円/本

2次単価表

単価使用年月	2021.02
歩掛適用年月	2021.02
労務調整係数	1.000-00000 0.0 0

単 28号	落石防護柵(支柱設置工)	中間支柱(特殊品),柵高2.00m ムッキ, 無,無,無,無	単位	本	単位数量	1	単価	
名称・規格		条件	単位	数量	単価	金額	摘要	
	落石防護柵設置工(中間支柱) 柵高2.00m		本	1				
	中間支柱 中間支柱(勾配コーナー用)		本	1				
	落石防止柵 中間支柱 柵高2.00m(Uボルト付) ムッキ		本	1				
	諸雑費(まるめ)		式	1				
	合計							
	単価							円/本

2次単価表

単価使用年月	2021.02
歩掛適用年月	2021.02
労務調整係数	1.000-00000 0.0 0

単 29号	大型土のう工	製作・設置, 流用土, 6m以下	単位	袋	単位数量	10	単価	
名称・規格		条件	単位	数量	単価	金額	摘要	
	土木一般世話役		人					
	特殊作業員		人					
	普通作業員		人					
	大型土のう袋材 H=1.08m W=1.1m		袋	10				
	バックホ運転	製作・設置, 6m以下	日	0.278				単 33号
	諸雑費(率+まるめ)		式	1				
	合計							
	単価							円/袋

2次単価表

単価使用年月	2021.02
歩掛適用年月	2021.02
労務調整係数	1.000-00000 0.0 0

単 30号	大型土のう工	製作, 流用土	単位	袋	単位数量	10	単価	
名称・規格		条件	単位	数量	単価	金額	摘要	
	土木一般世話役		人					
	特殊作業員		人					
	普通作業員		人					
	大型土のう袋材 H=1.08m W=1.1m		袋	10				
	バックホ運転	製作	日	0.161				単 34号
	諸雑費(率+まるめ)		式	1				
	合計							
	単価							円/袋

2次単価表

単価使用年月	2021.02
歩掛適用年月	2021.02
労務調整係数	1.000-00000 0.0 0

単 31号	大型土のう工	撤去, 6m以下	単位	袋	単位数量	10	単価	
名称・規格		条件	単位	数量	単価	金額	摘要	
	土木一般世話役		人					
	特殊作業員		人					
	バックホウ運転	撤去, 6m以下	日	0.069				単 35号
	諸雑費(まるめ)		式	1				
	合計							
	単価							円/袋

2次単価表

単価使用年月	2021.02
歩掛適用年月	2021.02
労務調整係数	1.000-00000 0.0 0

単 32号	交通誘導警備員B		単位	人日	単位数量	1	単価	
名称・規格		条件	単位	数量	単価	金額	摘要	
	交通誘導警備員B		人					
	諸雑費(まるめ)		式	1				
	合計							
	単価							円/人日

3次単価表

単価使用年月	2021.02
歩掛適用年月	2021.02
労務調整係数	1.000-00000 0.0 0

単 33号	ハックホリ運転	製作・設置, 6m以下	単位	日	単位数量	1	単価	
名称・規格		条件	単位	数量	単価	金額	摘要	
	運転手(特殊)		人					
	軽油 1.2号		L	98				
	ハックホリ(クローラ) [標準・クレーン機能付き] 山積0.8m3(平積0.6m3)2.9t吊		日	1.39				
	諸雑費(まるめ)		式	1				
	合計							
	単価							円/日

3次単価表

単価使用年月	2021.02
歩掛適用年月	2021.02
労務調整係数	1.000-00000 0.0 0

単 34号	ハックホリ運転	製作	単位	日	単価数量	1	単価	
名称・規格		条件	単位	数量	単価	金額	摘要	
	運転手(特殊)		人					
	軽油 1.2号		L	112				
	ハックホリ(クローラ) [標準・クレーン機能付き] 山積0.8m3(平積0.6m3)2.9t吊		日	1.44				
	諸雑費(まるめ)		式	1				
	合計							
	単価							円/日

3次単価表

単価使用年月	2021.02
歩掛適用年月	2021.02
労務調整係数	1.000-00000 0.0 0

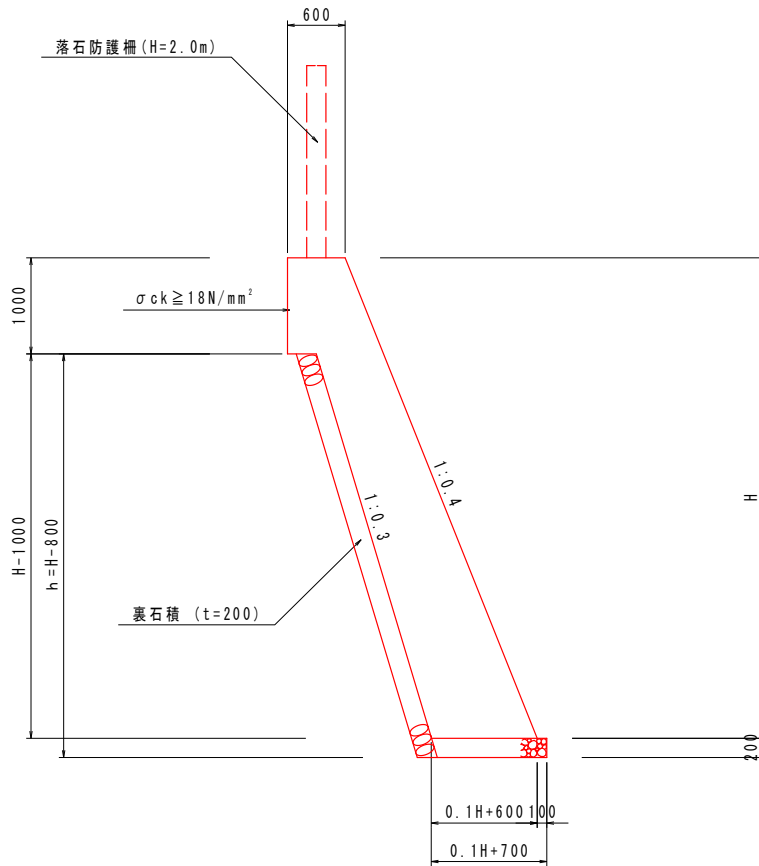
単 35号	ハックホリ運転	撤去, 6m以下	単位	日	単価数量	1	単価	
名称・規格		条件	単位	数量	単価	金額	摘要	
	運転手(特殊)		人					
	軽油 1.2号		L	74				
	ハックホリ(クローラ) [標準・クレーン機能付き] 山積0.8m3(平積0.6m3)2.9t吊		日	1.26				
	諸雑費(まるめ)		式	1				
	合計							
	単価							円/日

機労材集計リスト（機械）

工事名	R2馬土 国道492号 美・木屋平大北 落石防護壁工事（2）					
単価コード	名称	規格	単位	数量	金額	摘要
L001010004	バックホウ(クローラ) [標準・クレーン機能付き]	山積0.8m3(平積0.6m3)2.9t吊	日	8.694	96,506	
L001010007	バックホウ(クローラ) [標準]	山積0.8m3(平積0.6m3)	日	0.449	4,487	
L001130006	ラフテレンクレーン[油圧伸縮ジブ型]	25t吊	日	1.88	80,464	
L001180001	タンク及びバラン	質量 60～80kg	日	2.058	1,302	
M000202028	バックホウ(クローラ) [標準]	排ガス型(第1次) 山積0.45m3	供用日	0.785	7,840	
M000202090	バックホウ(クローラ型) [標準型・超低騒音型]	排出ガス対策型(第3次基準値) 山積0.8m3	供用日	1.089	23,076	
M000202096	バックホウ(クローラ) [後方超小旋回型]	排ガス型(第2次) 山積0.28m3	供用日	2.947	26,286	
M000301005	ダンプトラック[オンロード・ティール]	10t積級	供用日	8.954	182,647	
M000302008	トラック[普通型]	11t積	供用日	4.078	57,450	
M000903010	コンクリートポンプ車[トラック架装・フォーム式]	圧送能力 90～110m3/h	供用日	2.624	135,923	
	合計額				615,981	

測 点	距 離 (m)	掘削			床掘			埋戻			盛土			備考
		m3			m3			m3			m3			
		断 面	平 均	数 量	断 面	平 均	数 量	断 面	平 均	数 量	断 面	平 均	数 量	
NO. 0 + 11.200		5.3			1.3			0.4			0.0			NO.1
NO. 1	9.300	5.3	5.30	49.3	1.3	1.30	12.1	0.4	0.40	3.7	0.0	0.00	0.00	
NO. 2	20.600	0.8	3.05	62.8	1.2	1.25	25.8	0.4	0.40	8.2	1.4	0.70	14.42	
NO. 3	20.150	5.5	3.15	63.5	1.4	1.30	26.2	0.4	0.40	8.1	0.0	0.70	14.11	
※ 距離は、各展開図参照														
合 計	50.050			175.6			64.0			20.0			28.5	

もたれ式擁壁



名 称	計 算 式	数 量
(1.0m当り)		
コンクリート	$(0.1 \times H \times H + 1.2 \times H + 0.3) / 2 \times 1.0$	m ³
$\sigma_{ck} \geq 18\text{N/mm}^2$		
型枠	$(1.0 + 1.077 \times H) \times 1.0$	m ²
無筋構造物		
裏石積	$((H - 0.80) \times 1.044) \times 1.0$	m ²
t=200		
基礎碎石	$(0.1 \times H + 0.70) \times 1.0$	m ²
RC-40 t=200		
基面整正	$(0.1 \times H + 0.70) \times 1.0$	m ²
土砂		
目地材	コンクリートボリュームの1/10	m ²
t=10mm エラストイト		
水抜パイプ	コンクリートボリュームの1/3	m
VP75		
単管傾斜足場工	$(H - 0.5) \times 1.077 \times 1.0$	掛m ²

もたれ式擁壁①

測点	距離 (m)	コンクリート			型枠			裏石積			足場工			備考
		m3			m2			m2			掛m2			
		断面	平均	数量	断面	平均	数量	断面	平均	数量	断面	平均	数量	
NO. 0 + 11.200		6.800			8.54			6.5			7.0			H=7.00
	3.500	4.400	5.60	19.6	6.39	7.46	26.1	4.4	5.43	19.0	4.8	5.92	20.7	H=5.00
NO. 1	5.800	4.400	4.40	25.5	6.39	6.39	37.1	4.4	4.38	25.4	4.8	4.85	28.1	H=5.00
NO. 2	20.600	3.350	3.88	79.9	5.31	5.85	120.5	3.3	3.86	79.5	3.8	4.31	88.8	H=4.00
NO. 3	20.150	5.550	4.45	89.7	7.46	6.39	128.8	5.4	4.38	88.3	5.9	4.85	97.7	H=6.00
※ 距離は、各展開図参照														
合計	50.050			214.72			312.44			212.2			235.4	

もたれ式擁壁②

測 点	距 離 (m)	基礎碎石			基面整正									備考
		m2			m2									
		断 面	平 均	数 量	断 面	平 均	数 量	断 面	平 均	数 量	断 面	平 均	数 量	
NO. 0 + 11.200		1.4			1.4									H=7.00
	3.500	1.2	1.30	4.6	1.2	1.30	4.6							H=5.00
NO. 1	5.800	1.2	1.20	7.0	1.2	1.20	7.0							H=5.00
NO. 2	20.600	1.1	1.15	23.7	1.1	1.15	23.7							H=4.00
NO. 3	20.150	1.3	1.20	24.2	1.3	1.20	24.2							H=6.00
※ 距離は、各展開図参照														
合 計	50.050			59.4			59.4							

防護柵工集計表

		No.0+11.20～除石開閉工	除石開閉工～No.3	合計 (本)
延長 (m)		49.25		
端末支柱	H175×175×7.5×11 [125×65×6-L2740	1	1	2
端末支柱 下り勾配6度用	H175×175×7.5×11 [125×65×6-L2987		1	1
端末支柱 下り勾配33度用	H175×175×7.5×11 [125×65×6-L3526	1		1
中間支柱	H200×100×5.5×8	6	6	12
貫通支柱 勾配コーナー用	H175×175×7.5×11	2	1	3

